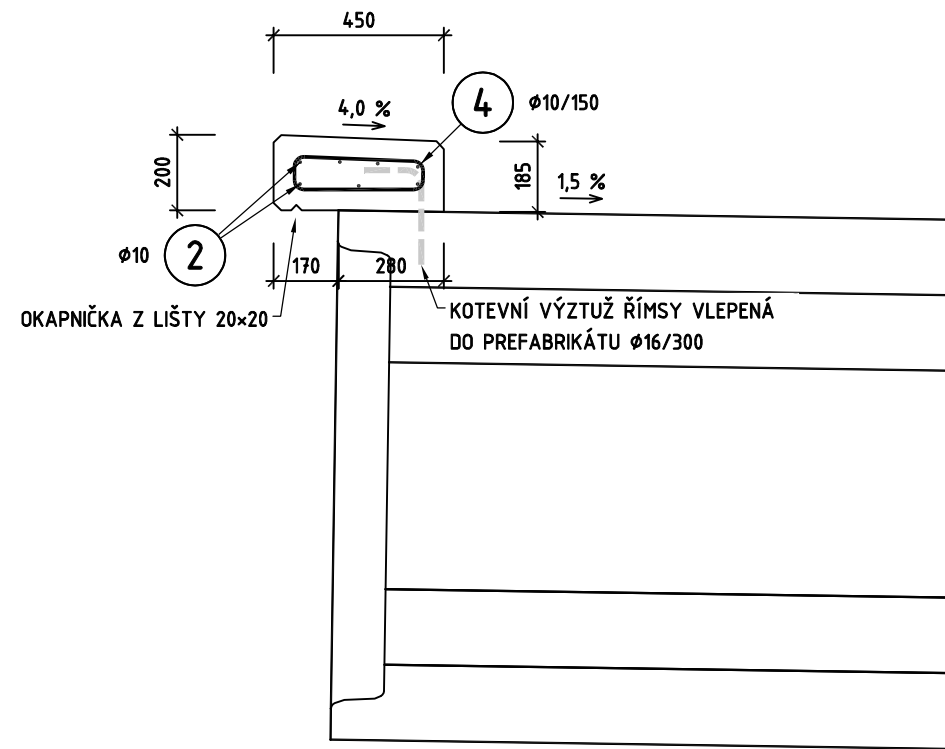


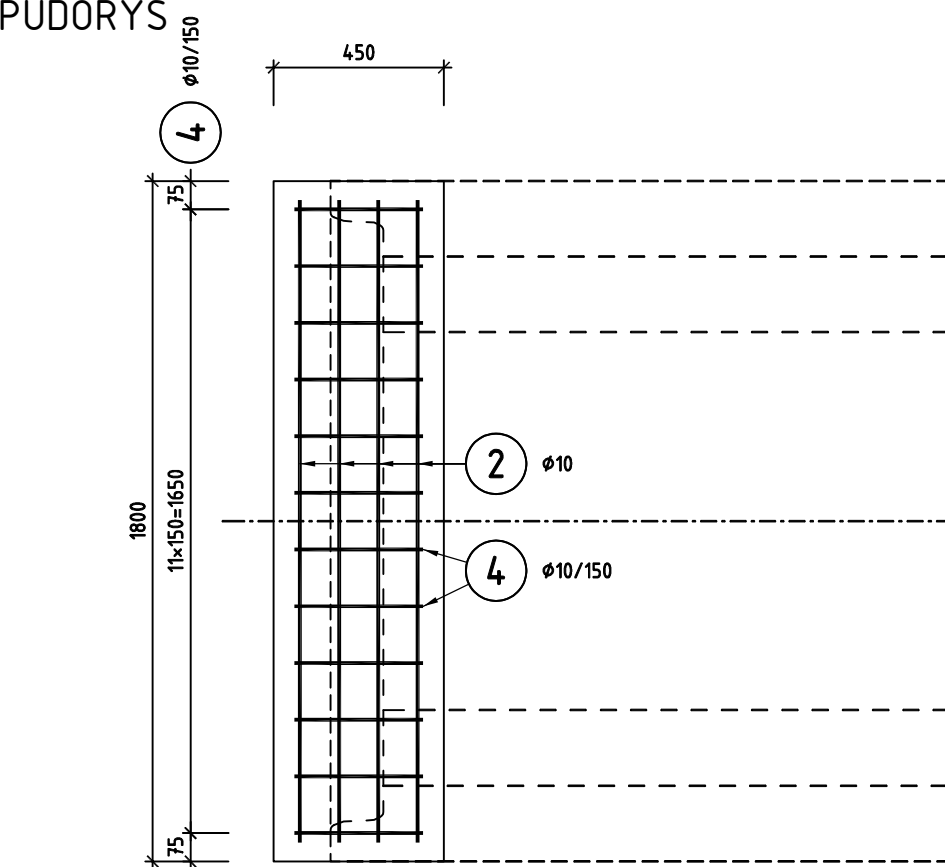
SO 12 Oprava propustku v km 51,882 na trati Myjava – Veselí nad Moravou
12.2 Železniční propustek

TVAR A VÝZTUŽ ŘÍMS 1:20

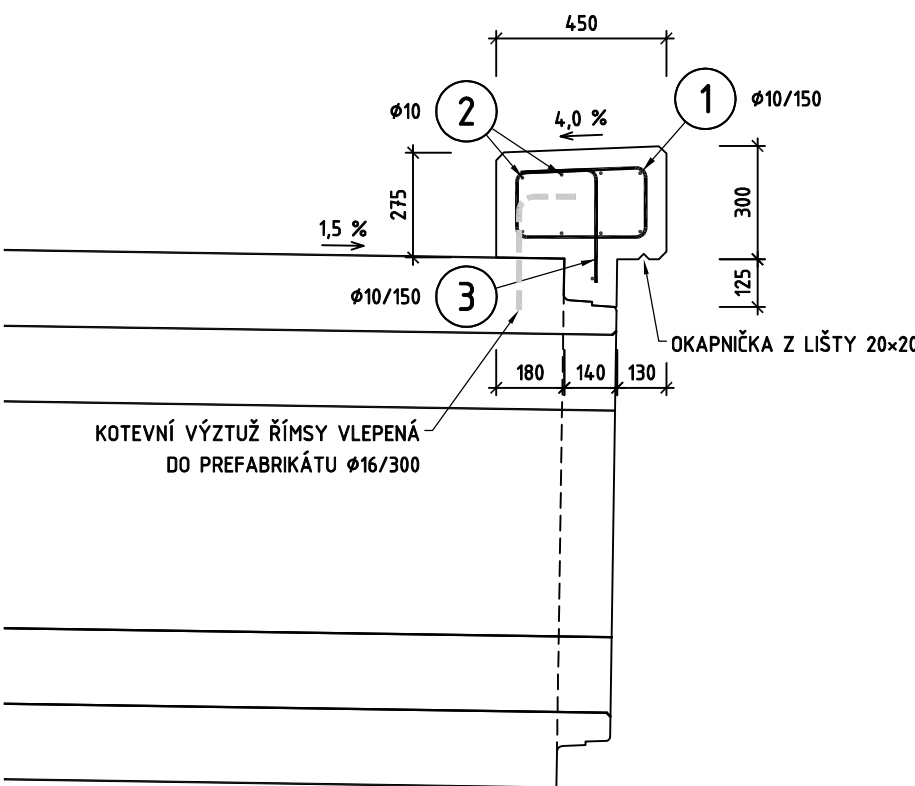
ŘÍMSA VLEVO, PŘÍČNÝ ŘEZ



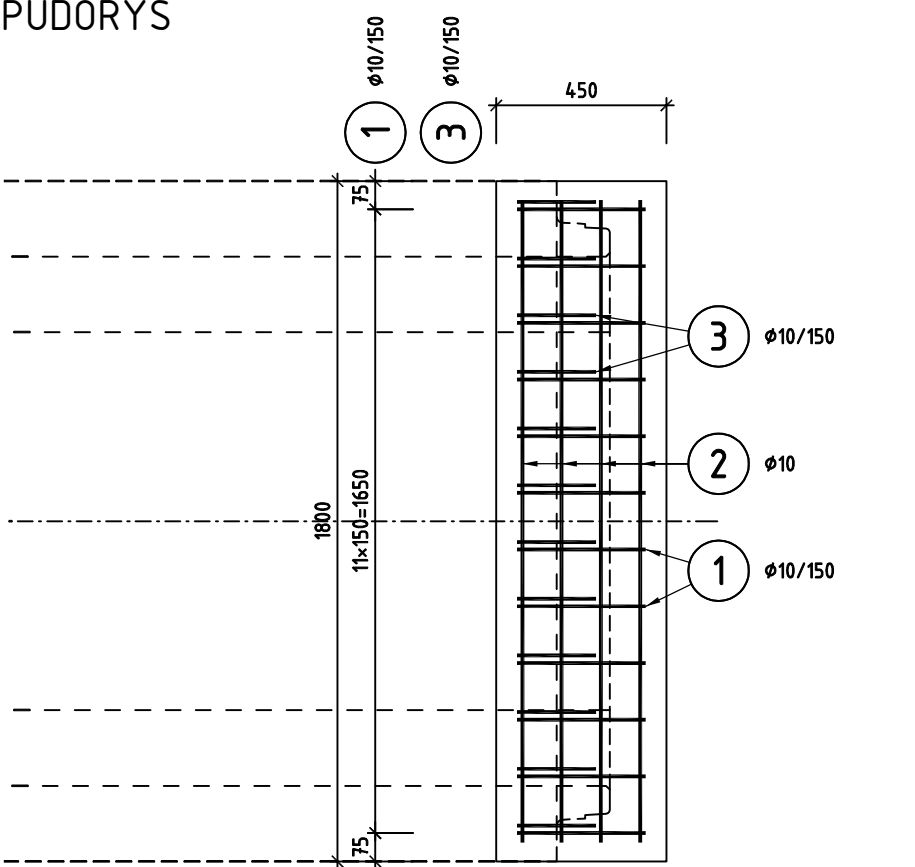
PŮDORYS



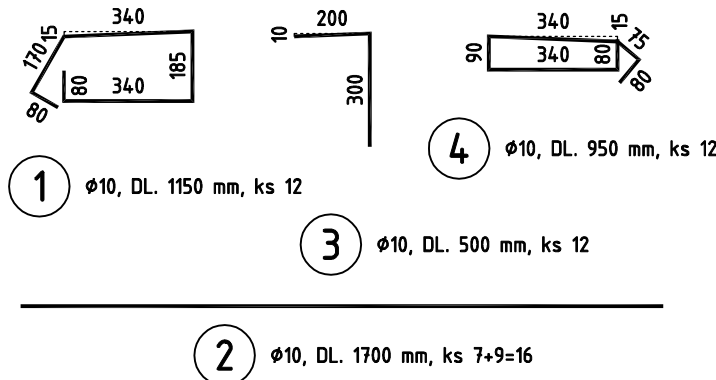
ŘÍMSA VPRAVO, PŘÍČNÝ ŘEZ



PŮDORYS



VÝTAH VÝZTUŽE



VÝKAZ VÝZTUŽE

OZN.	Ø [mm]	DĚLKA 1 ks [mm]	POČET [ks]	DĚLKA [m]	POZNÁMKY
				B500 B Ø 10	
1	10	1 150	12	13,80	
2	10	1 700	16	27,20	
3	10	500	12	6,00	
4	10	950	12	11,40	
DĚLKA DLE Ø CELKEM [m]				58,40	
HMOTNOST DLE Ø bm [kg/m]				0,617	
HMOTNOST DLE Ø CELKEM [kg]				36,0	
HMOTNOST CELKEM [kg]				36,0	

POZNÁMKY

- ROZMĚRY VÝZTUŽE JSOU UVEDENY V OSE PRUTU
- KOTEVNÍ VÝZTUŽE Ø16 SE DODÁVAJÍ S PREFABRIKÁTY Z VÝROBNY
- JMENOVITÉ KRYTÍ VÝZTUŽE 50 mm
- MINIMÁLNÍ KRYTÍ VÝZTUŽE 45 mm

BETON

ŘÍMSY C30/37 XC4, XF3, XA1

OCEL

VÁZANÁ VÝZTUŽ B500 B

Objednatel / Investor:



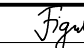


Správa železnic, státní organizace
Dlážděná 1003/7, 110 00 Praha 1-Nové Město
Organizační složka: Oblastní ředitelství Brno
Kounicova 688/26, 611 43 Brno

Stavba:

Oprava mostních objektů na trati Myjava – Veselí nad Moravou

TÚ 2791 Myjava (ŽSR) (mimo) - Veselí nad Moravou (mimo)
DÚ 20 Velká nad Veličkou - Lipov

Souřadnicový systém: S-JTSK
Výškový systém: Bpv

Zodp. projektant stavby:	Ing. Juraj Figuli		<div>Zhotovitel PD:</div> <div> DOPRAVNÍ STAVBY</div> <div>F-PROJEKT-DOPRAVNÍ STAVBY s.r.o. Janáčkova 4642/5d 79601 Prostějov</div>	
Zodp. projektant objektu:	Ing. Juraj Figuli			
Vypracoval:	Ing. Juraj Figuli			
Kontroloval:	Ing. Martin Major			
Kraj: Jihomoravský	K.ú.: Velká nad Veličkou			
Objednatel: Správa železnic, s. o., OŘ Brno, Kounicova 26, 611 43 Brno			<div>Datum:</div> září 2021	
Objekt: SO 12 Oprava propustku v km 51,882 na trati Myjava – Veselí nad Moravou				
Podobjekt: 12.2 Železniční propustek			<div>Stupeň:</div> DSP	
Název přílohy: TVAR A VÝZTUŽ ŘÍMS			<div>Číslo zakázky:</div> 219007	
			<div>Měřítko:</div> 1:20	
			<div>Část PD:</div> D.2.1	
			<div>Číslo přílohy:</div> 04	